

シブすぎ技術放浪記

株式会社

門田鉄工で働こう!

漫画でわかる

漫画: 見ル野栄司

未来安泰!?  
未経験  
社員の本音も!

# 門田鉄工の プロフェッショナル な溶接のお仕事!!

※第一種圧力容器製造の

県松山市  
会社 門田鉄工

門田鉄工さんの  
得意な技術って  
何ですか?

主に  
溶接  
あるのですが  
実は平均年齢は  
30代中盤と若い社  
中心なんですよ

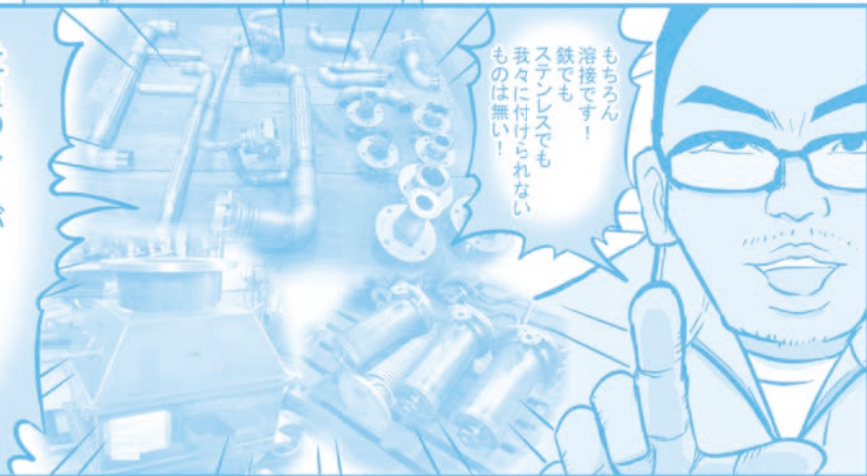
門田鉄工の

我が社  
130  
202  
歴史  
企業

訪問さ  
来たの

んちは!

社員の多くが  
ハイレベルな溶接士免許を  
持っているからこの業界では  
無双と言ってもいいでしょう



もちろん  
溶接です!  
鉄でも  
ステンレスでも  
我々に付けられない  
ものは無い!

株式会社

# 門田鉄工で働こう!



漫画: 見ル野栄司

※第一種圧力容器製造の製造認可は、とても厳しい基準です

この辺に  
圧力容器製造の  
プロフェッショナル  
企業があると  
聞いて  
訪問させてもらいに  
来たのだが:



我が社は  
2025年で創業  
130年を迎える歴史ある  
企業なんです

主に  
溶接のプロ集団で  
あるのですが  
実は平均年齢は  
30代中盤と若い社員が  
中心なんですよ

門田鉄工さんの  
得意な技術って  
何ですか?



こんにちは!

株式会社 門田鉄工  
専務取締役 門田 淳 氏

ようこそ!



愛媛県松山市  
株式会社 門田鉄工

あった!

社員の多くが  
ハイレベルな溶接士免許を  
持っているからこの業界では  
無双と言ってもいいでしょう



もちろん  
溶接です!  
鉄でも  
ステンレスでも  
我々に付けられない  
ものは無い!



すげえ！  
今の時代の技術って  
電気・電子回路や  
プログラムなんて  
ネットに情報が  
落ちてるし家で  
できるから  
習得しやすいが  
**溶接はそうは  
いかない！**

現場でしか獲得  
できない技術こそ  
これから  
必要とされる！  
**モノづくり界  
での  
「溶接最強説」は  
本当かもし  
れない！**

部品製作において設計部署  
パーツや板金の加工部署  
溶接や組立の部署  
そして圧力検査や塗装や出荷まで  
ありまして一括で請け負う  
ワンストップ製造となっております

ブガガガ

なるほど

どんな  
部署があるん  
ですか？

こちらは  
大型のタンク  
でして  
圧力が  
かかるので  
とくに  
シビアな溶接が  
要求されます

長年に渡り  
大手ボイラ  
企業との  
付き合いが  
あったからこそ  
我々の  
技術です

こちらが溶接の  
部署ですね！

1人1製品担当でして  
教育もマンツーマン方式  
なので技術には  
自信があります

ビビビビ

とくに裏波溶接などの  
高いレベルの技術も  
皆習得しています

先輩の指導が  
いいですね！

こちらの部品は  
何に使われる  
ものですか？

こちらの製品は製薬プラントで  
ワクチンを製造するユニットに  
組み込まれるタンクです

長年培ってきた技術を  
評価されて高難易度の  
製作依頼を頂けています

フムフム  
常の高難易度な仕事に  
チャレンジしている  
からこそ技術力が  
上がるんだろうな  
フム

では  
パーツセンターに  
案内しますね

こちらで  
板金の加工を  
しています

かなりデカイ  
装置ですねー

ブガガガ

ガガ

ハッジュ

やはり  
いいものは  
精度があるので  
最先端の  
加工機を  
導入しています

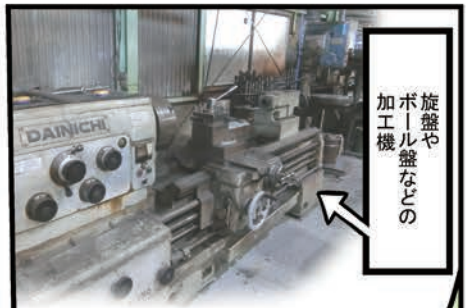
ガガガ  
ブオ

あんなのを  
操作できたら  
楽しいな  
だろうなー

オオ

これが  
板金を曲げる  
装置です

いろんな設備が  
整っているん  
ですね





門田鉄工の  
新部門で  
ある設計を  
やっつけて  
仕事に面白さを  
感じたことです

入社して  
良かったと  
思うところは



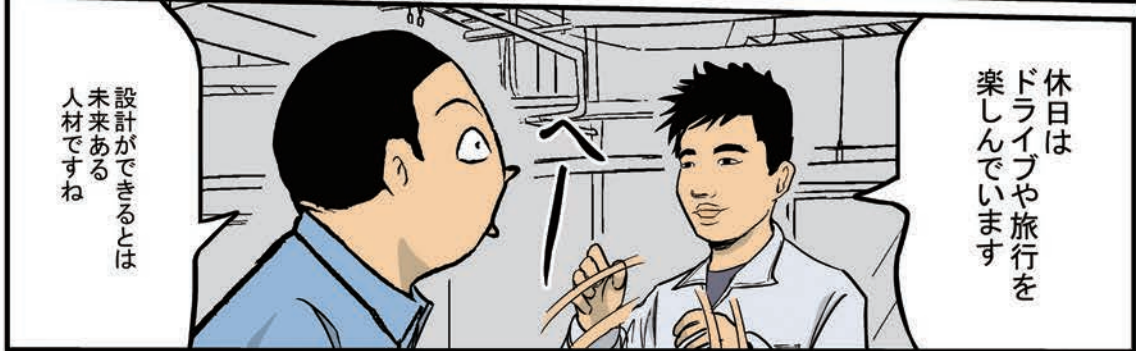
こんにちは

私はタンクや圧力容器の  
設計・検査  
医薬向けタンクの  
図書作成をしています

設計部署  
門田 氏  
2020年入社



図面は  
客先に応じて  
変更が必要でして  
急な変更などもあり  
大変ですが  
何がなかを考えて  
図面を描くように  
しています



休日は  
ドライブや旅行を  
楽しんでます

設計ができるとは  
未来ある  
人材ですね



すぐに先輩方に  
分からない所を聞いて  
失敗しながらも  
沢山の製品を作って  
1ヶ月で上手く  
できるようになりました

入社時は  
加工機の知識や  
経験が無かったの  
ですが



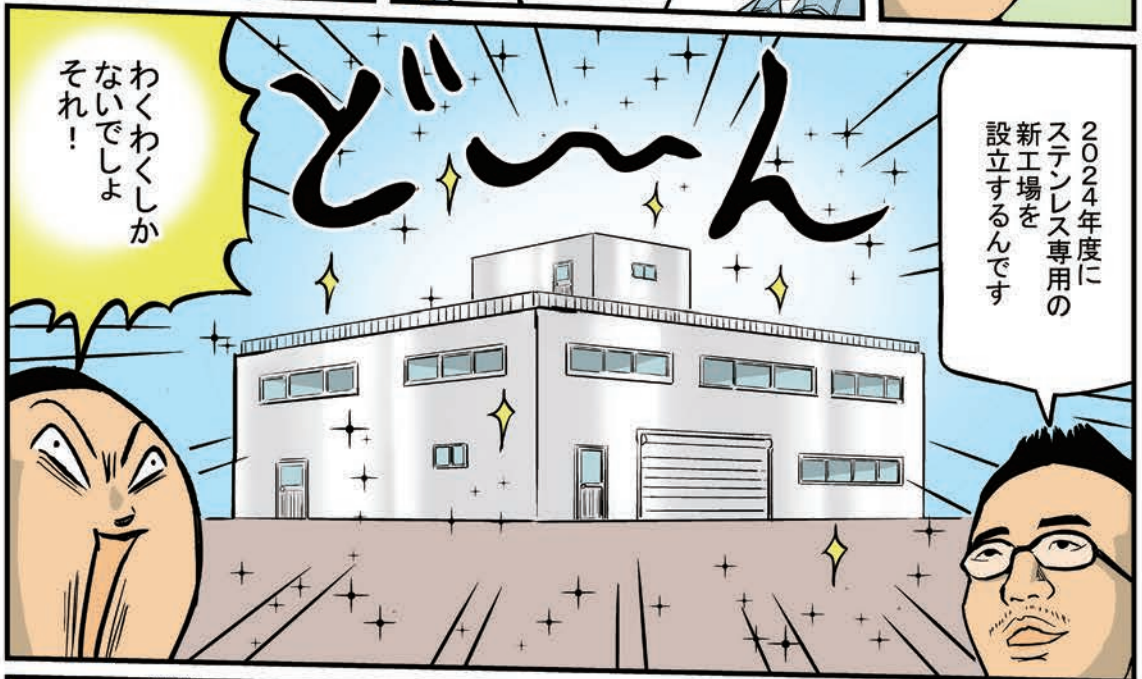
私は  
シャーリング  
などで切った  
板金をレーザーで  
加工する仕事を  
しています

ここに入って  
良かったと思うのは  
先輩方の  
対応力の高さでして  
何度も助け  
られました

加工部署  
本宮 氏  
2022年入社



社会人になって  
叶ったことは  
貯金が増えて旅行や  
欲しいものが買えたりと  
自由が増えた所です



END

一緒に  
門田鉄工を盛り上げてくれる仲間を

絶 賛 募 集 中 !



気軽にお問い合わせください。

株式会社門田鉄工

<https://kadota-tekkou.co.jp>

〒799-2651 愛媛県松山市堀江町甲1番地1

TEL:089-979-2200